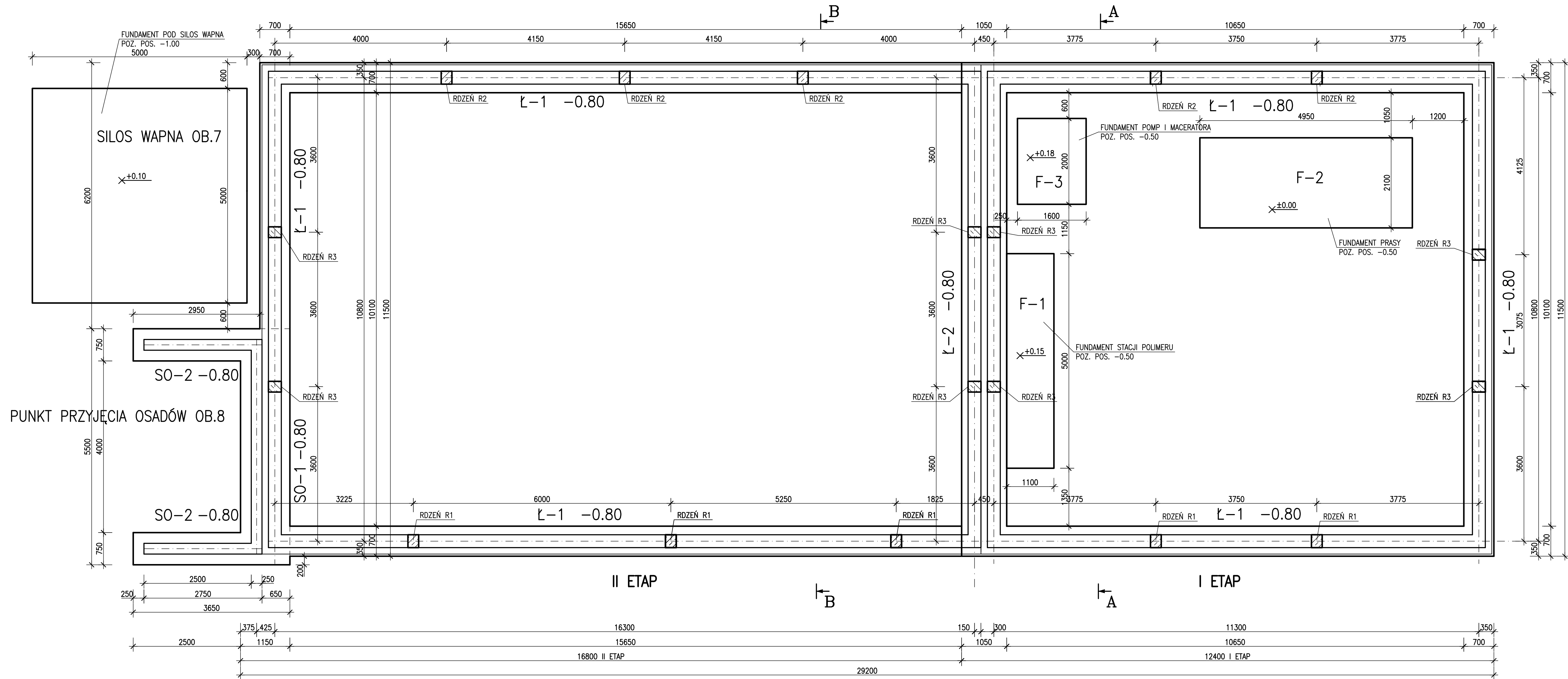
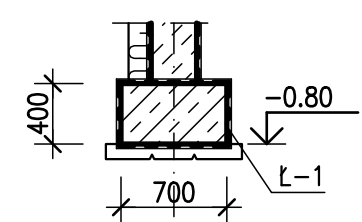


RZUT FUNDAMENTÓW I i II ETAP

1:50



LAWA L-1

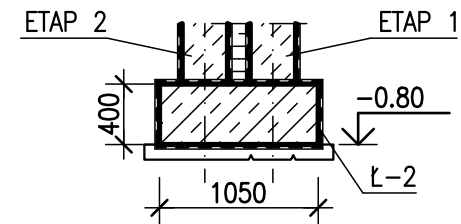


ZESTAWIENIE KAW FUNDAMENTOWYCH

FTAP |

LP	Pozycja	Długość [m]
1	Ł-1	36.40
2	Ł-2	11.50

LAWA L-2

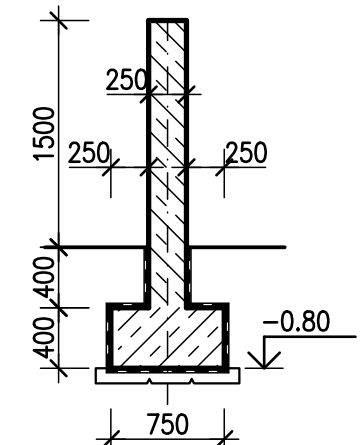
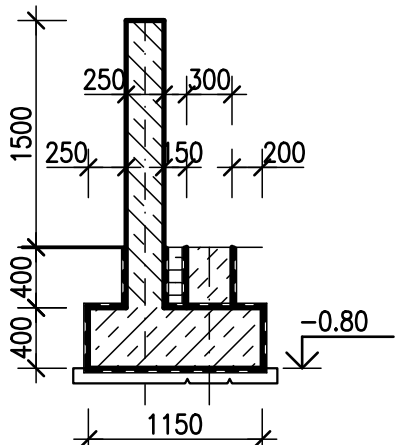


ZESTAWIENIE KAW FUNDAMENTOWYCH



ETAP II

LP	Pozycja	Długość [m]
1	S0-1	5.50
2	S0-2	7.30
3	Ł-1	38.80

ŚCIANA OPOROWA SO-1 ŚCIANA OPOROWA SO-2



BETON C30/37 – ŚCIANA OPOROWA
BETON C20/25
STAL A-IIIIN

JEDNOSTKA PROJEKTA		 Tomasz Olechno ul. Piłsudskiego 107, 92-200 Ząbki tel. 502 14 41 200		tel. 602 430 052 e-mail: kolo@eko-olto.pl	
INWESTOR		GMINA DOBRA UL. SZCZECIŃSKA 16 A 72-003 DOBRA K/SZCZECINA			
NAZWA PROJEKTU		 Przebudowa i rozbudowa węzła przeróbki osadów na terenie oczyszczalni ścieków w Redlicy, gm. Dobra			
LOKALIZACJA		Działka nr 1/2, Obr. ew. 321101.2.0011, Redlica, jednostka ewidencyjna 321101.2, Dobra, powiat policki, woj. zachodniopomorski			
FAZA ZADANIA		PROJEKT BUDOWLANY TECHNICZNY		SKALA: 1:50	
TYTUŁ RYSUNKU		Budynek instalacji odwadniania i przetwarzania osadu - Rzut fundamentów			
NR RYSUNKU		K-1		NR UPRAWNIEN	DATA
PROJEKTANT		inż. Mirosław Zygmunt		UAM-8345/ 996/86	24.05.2021r.
SPRZĄDAJĄCY		mgr inż. Janusz Przybyśz		NN-8345/ 741/83	24.05.2021r.